

PERFEKTI NOSLĒPTA ENERĢIJA



ROPOS

elektroinstalācija termoizolācijā

# Jūs esat mūsu panākumu atslēga.

Jaunās tehnoloģijas garantē mūsu produktu inovācijas un uzlabojumus. Priekš Jums.

---



# PAR KOMPĀNIJU

KOPOS KOLIN a.s. (KOPOS KOLIN Plc) pašlaik ražo vairāk kā 5000 produkti. Produktu klāstā ietilpst elektroinstalācijas kārbas, kabelkanāli, rozešu kanāli, caurules, dubultsienu aizsargcaurules (ar zīmolu KOPOFLEX® un KOPODUR®), dalītās caurules KOPOHALF® un kabelnesošās sistēmas. Uzņēmums ražo arī videi draudzīgus produktus, piemēram halogēnus-nesaturošus un bez svina plastmasa produktus. Respektējot pieaugošo pieprasījumu pēc ēku drošības, mēs izstrādājumi sistēmu kas uztur funkcionalitāti ugunsgrēka gadījumā. Pirmais ugunsizturības tests tika veikts 2009. gadā. Kā arī uzņēmums, izmantojot specifiskas tehnoloģijas, ražo ekranējošos NEUTROSTOP blokus, kas spēj aizsargāt vidi no neitronu radiācijas.

Čehijas un visas pasaules pieaugošās tirgus prasības motivē mūs paplašināt savu biznesu uz citām valstīm. KOPOS produkti pašlaik tiek ražoti divās vietās Kolinā un Zhitomir reģionā Ukrainā. Uzņēmums attīsta arī ārvalstu uzņēmējdarbību un nostiprina savu pozīciju citās pasaules daļās, piemēram, Lietuvā, Latvijā, Igaunijā, Dānijā, Francijā, Beniluksā, Apvienotajā Karalistē, Zviedrijā, Norvēģijā vai Apvienotajos Arābu Emirātos.

KOPOS KOLIN a.s. nodarbina vairāk kā 400 cilvēku, un tam klāt 170 cilvēku 11 filiālēs. Mēs atzīstam to, ka uzņēmuma darbinieki ir KOPOS zīmola panākumu atslēga. Mūsu darbinieku paaudzes strādā dažādās mūsu uzņēmuma funkcionālajās jomās.





# KEZ & KEZ 300

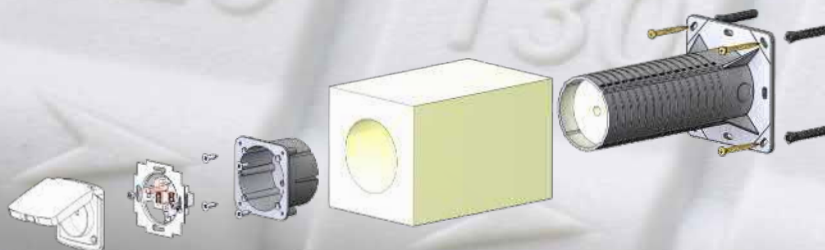
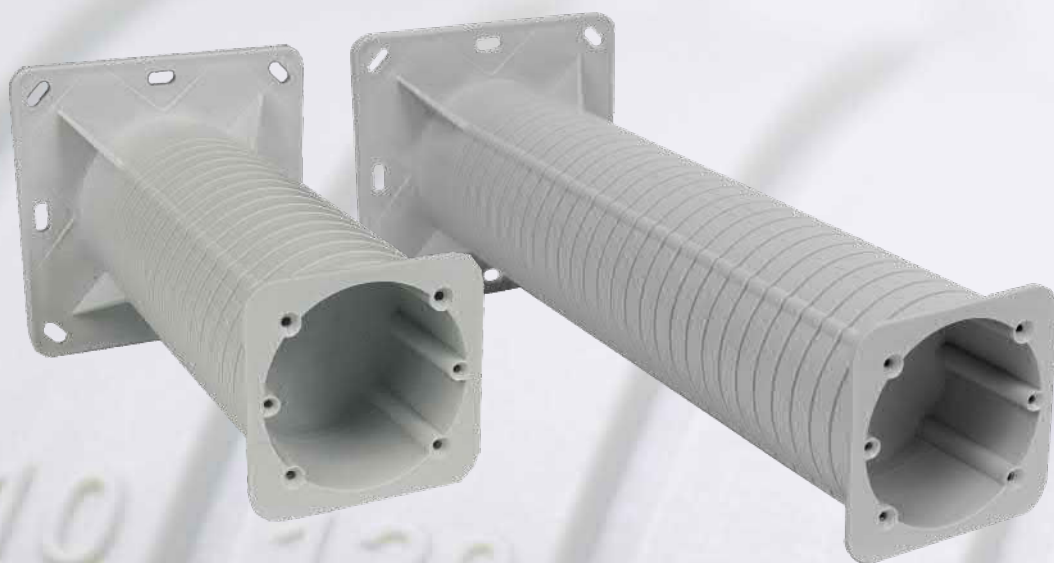


- 25 līdz + 60 °C materiāls



## elektroinstalācijas kārbas termoizolācijā

- ▲ montāžām uz siltinātām ēku fasādēm
- ▲ novērš termotiltu veidošanos
- ▲ piemērotas standarta termoizolācijas materiāliem (fasādes polistirolam, minerālvatei)
- ▲ **KEZ** - atsevišķām ierīcēm, termoizolācijas biezums **50 - 200 mm**
- ▲ **KEZ 300** - atsevišķām ierīcēm, termoizolācijas biezums **50 - 300 mm**
- ▲ komplektā iekļauti dībeļi, skrūves



### INSTRUKCIJAS:

1. montāža ir veicama vienlaicīgi ar termoizolācijas uzstādīšanu
2. atkarībā no izolācijas biezuma pirms montāžas ir nepieciešams nogriezt produkta nesošo cilindru un komplektā iekļauto izolācijas materiālu
3. nesošais cilindrs stiprinās ar ar skrūvēm un dībeļiem atkarībā no sienas materiāla tipa
4. kabelis tiek izvilks caur nesošo cilindru un ievietots saīsinātajā izolācijā
5. galīgā kārbas montāža ir veicama ar 4 pievienotajām skrūvēm

Uzstādiet vides apstākļiem piemērotas rozetes vai citas ierīces. Uz raujpām virsmām ieteicams noizolēt ierīci ar silikonu.





materiāls - 25 līdz + 60 °C

# KEZ-3

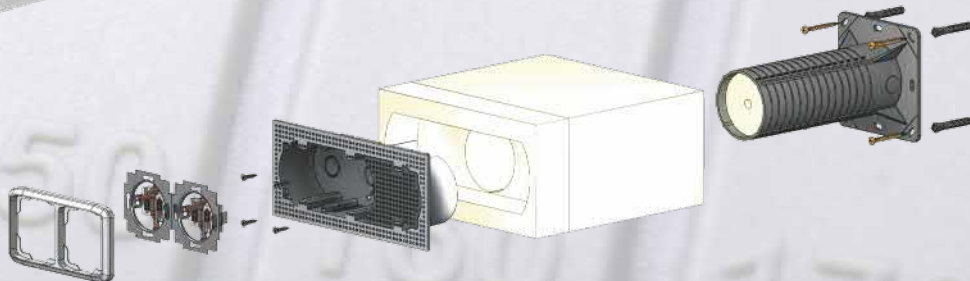
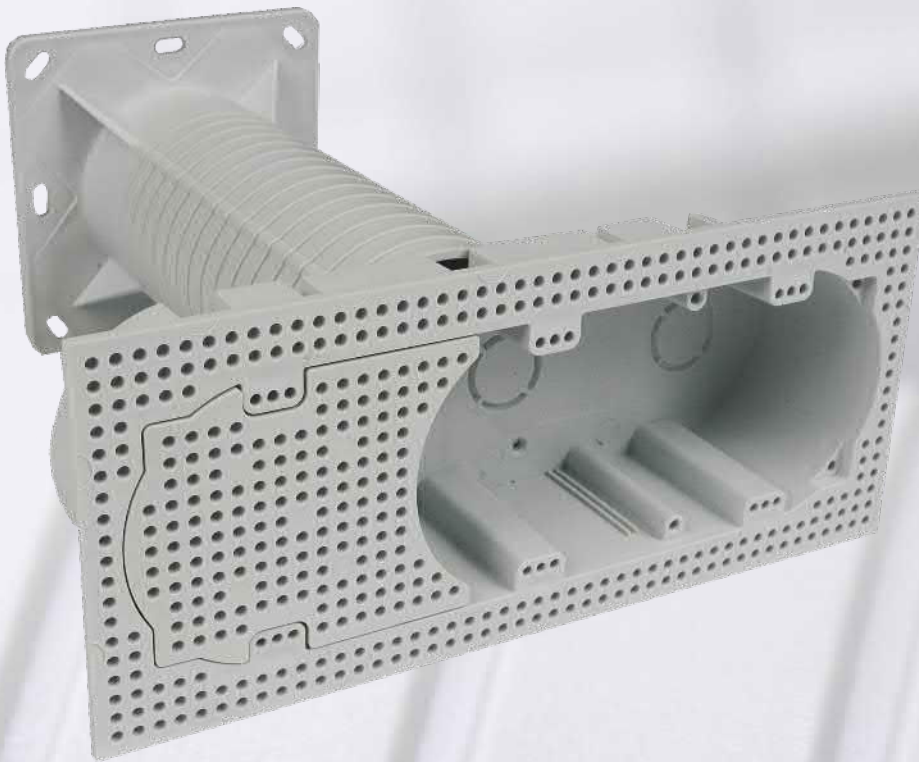


[www.kopos.com/en/video-navody](http://www.kopos.com/en/video-navody)  
VIDEO PAMĀCĪBA



## vairākkārt elektroinstalācijas kārbas termoizolācijā

- montāžām uz siltinātām ēku fasādēm ▶
- novērš termotiltu veidošanos ▶
- piemērotas standarta termoizolācijas materiāliem (fasādes polistirolam, minerālvatei) ▶
- dubulto vai trīskāršo ierīču montāžai termoizolētās fasādēs ar izolācijas biezumu **100 - 250 mm** ▶
- komplektā iekļauti dībeļi, skrūves ▶



### INSTRUKCIJAS:

1. montāža ir veicama vienlaicīgi ar termoizolācijas uzstādīšanu
2. atkarībā no izolācijas biezuma pirms montāžas ir nepieciešams nogriezt produkta nesošo cilindru un komplektā iekļauto izolācijas materiālu
3. nesošais cilindrs stiprinās ar skrūvēm un dībeļiem atkarībā no sienas materiāla tipa
4. kabelis tiek izvilktis caur nesošo cilindru un ievietots saīsinātajā izolācijā
5. galīgā kārbas montāža ir veicama ar 4 pievienotajām skrūvēm

Uzstādiet vides apstākļiem piemērotas rozetes vai citas ierīces. Uz raupjām virsmām ieteicams noizolēt ierīci ar silikonu.

elektroinstalācija termoizolācijā



# KUZ



44



- 25 līdz + 60 °C



materiāls



materiāls

## universāla kārba ne tikai termoizolācijā

- ▲ zemāpmetuma montažai un arī uzstādīšanai termoizolācijā
- ▲ regulējams dziļums kārbas korpusam atkarībā no konkrētā risinājuma vajadzībām
- ▲ kārbas izmērs ir 196 x 156 x 85 mm, savukārt kad tas tiek pagarināts līdz maksimālajam dziļumam tad tas ir 196 x 156 x 140 mm
- ▲ vāka izmērs ir 210 x 170 mm

Divi vāku tipi:

- ▲ atverams vāks (atvēršana bez papildinstrumentiem, piespiežot uz vāka durtiņu malas)
- ▲ vienkārši piestiprināms vāks

Var tikt izmantots  
lai uzstādītu:



līdz divām ierīcēm



trīs-fāzu rozeti



autom. slēdžus



udenskrānu



zibensaizsardzības  
mērījumu klemmi



**KUZ-V**

[www.kopos.com/en/video-navody](http://www.kopos.com/en/video-navody)

**VIDEO PAMĀCĪBA**



**KUZ-VO**

[www.kopos.com/en/video-navody](http://www.kopos.com/en/video-navody)

**VIDEO PAMĀCĪBA**



**KUZ-VI**

[www.kopos.com/en/video-navody](http://www.kopos.com/en/video-navody)

**VIDEO PAMĀCĪBA**



**KUZ-VOI**

[www.kopos.com/en/video-navody](http://www.kopos.com/en/video-navody)

**VIDEO PAMĀCĪBA**

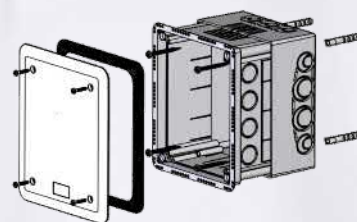
Komplektā iekļauta montāžas plāksne. Tā ļauj uzstādīt, piemēram, klasiskās rozetes, kas tiek droši paslēptas zem atveramā vāka, uzstādot tās uz termoizolētās ēkas. Vāks nodrošina IP 30 aizsardzības līmeni. Savukārt, ja izmanto blīvējumu vāka rāmim, kas ir iekļauts komplektā, tiek nodrošināta IP 44 aizsardzības pakāpe.



[www.kopos.lv](http://www.kopos.lv)

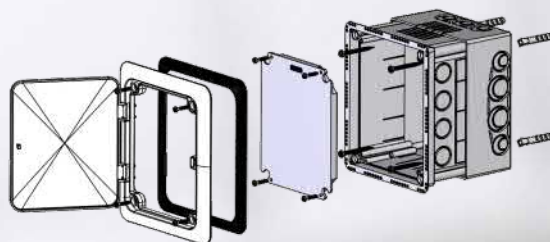
## KUZ-V

- ▲ fiksēts vāks
- ▲ ir pielietojams zemapmetuma montāžai, vai tiešai montāžai siltinājumā uz fasādes
- ▲ dziļumu iespējams regulēt 85 - 140 mm robežās



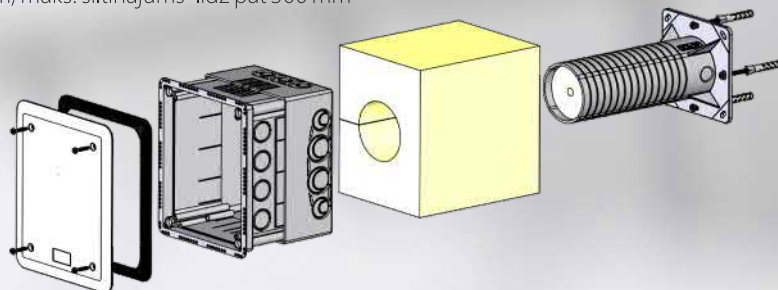
## KUZ-VO

- ▲ atverams vāks
- ▲ atvēršana bez speciāliem instrumentiem
- ▲ ļauj uzstādīt klasiskās rozetes / ierīces tādējādi paslēpjot tās sienā



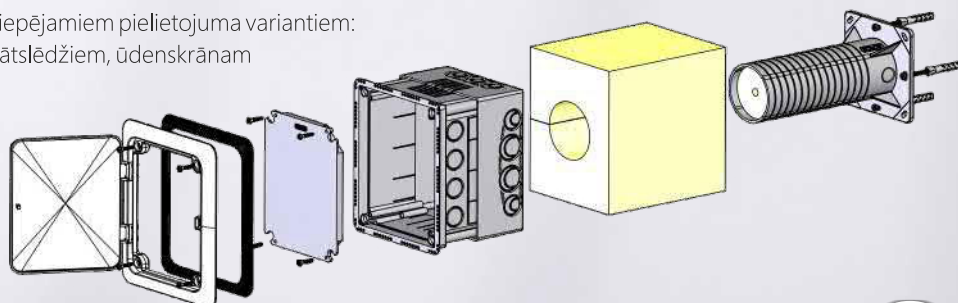
## KUZ-VI

- ▲ siltumizolācijas sistēmās
- ▲ fiksēts vāks
- ▲ montāža ar nesošo cilindru, kā arī komplektā ietilpst iekšējais un ārējais siltinājums un montāžas papildpiederumu komplekts
- ▲ paredzēts siltinātās fasādēs ar min. siltinājuma biezumu 120 mm, maks. siltinājums līdz pat 300 mm
- ▲ kārbas apakša ir termoizolēta no sienas
- ▲ tiek ierobežota termisko tiltu jeb siltumzudumu veidošanās



## KUZ-VOI

- ▲ siltumizolācijas sistēmās
- ▲ atverams vāks
- ▲ montāža ar nesošo cilindru, kā arī komplektā ietilpst iekšējais un ārējais siltinājums un montāžas papildpiederumu komplekts
- ▲ paredzēts siltinātās fasādēs ar min. siltinājuma biezumu 120 mm, maks. siltinājums līdz pat 300 mm
- ▲ tiek ierobežota termisko tiltu jeb siltumzudumu veidošanās
- ▲ paredzēts montāžai siltinātās fasādēs, dažādiem pielietojumiem: rozešu un slēdžu montāžai, trīsfāzu rozetei, autoātslēdzīem, ūdenskrānam





# MDZ & MDZ 300

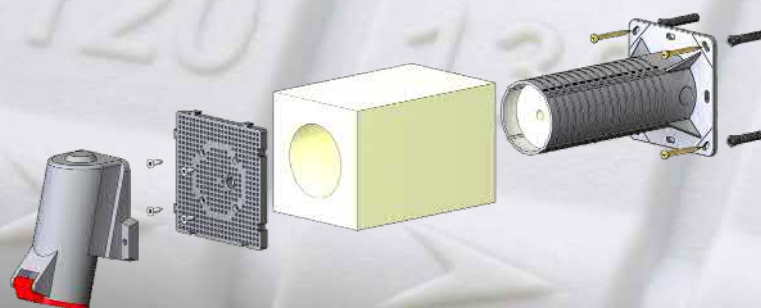
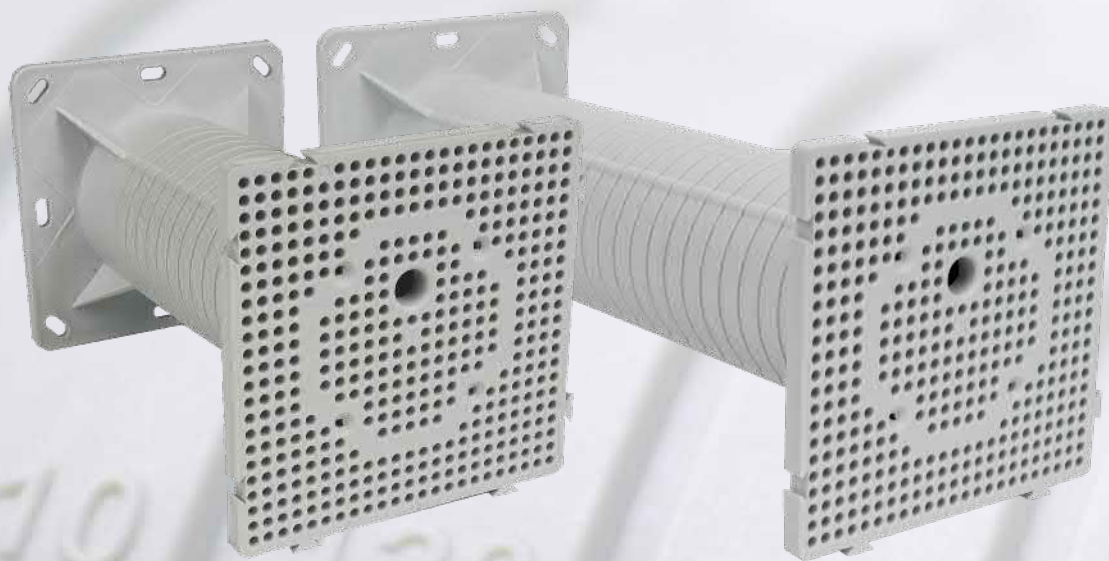


- 25 līdz + 60 °C materiāls



## montāžas plāksne ievietošanai siltinājumā

- ▲ elektroierīču montāžai uz siltinātām ēku fasādēm (āra apgaismojumam, kustību sensoram, 400 V kontaktligzdām utt.)
- ▲ novērš termisko tiltu jeb siltumzudumu veidošanos
- ▲ piemērotas standarta termoizolācijas materiāliem (fasādes polistirolam, minerālvatei)
- ▲ **MDZ** - piemērots uzstādīšanai termoizolācijā ar biezumu **50 - 200 mm**
- ▲ **MDZ 300** - piemērots uzstādīšanai termoizolācijā ar biezumu **50 - 300 mm**
- ▲ plāksnes var savienotā vai izveidot jebkura lieluma mont. virsmu
- ▲ komplektā ietilpst dībeļi, skrūves
- ▲ izmēri 119 x 119 mm



## INSTRUKCIJAS:

1. montāža ir veicama vienlaicīgi ar termoizolācijas uzstādīšanu
2. atkarībā no izolācijas biezuma pirms montāžas ir nepieciešams nogriezt produkta nesošo cilindru un komplektā iekļauto izolācijas materiālu
3. nesošais cilindrs stiprinās ar ar skrūvēm un dībeļiem atkarībā no sienas materiāla tipa
4. kabelis tiek izvilkts caur nesošo cilindru un ievietots saīsinātajā izolācijā
5. galīgā kārbas montāža ir veicama ar 4 pievienotajām skrūvēm
6. trīsfāzu (400V) rozešu uzstādīšanai ieteicams izmantot ķīmiskos enkurus







materiāls - 25 līdz + 60 °C



# MDZ XL & MDZ XL 300

MDZ XL MDZ XL 300  
www.kapos.com/en/video-navody  
VIDEO PAMĀCĪBA



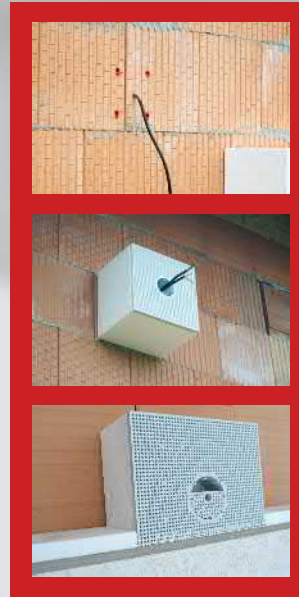
montāžas plāksne ievietošanai siltinājumā

elektroierīču montāžai uz siltinātām ēku fasādēm (āra apgaismojumam, ▲  
kustību sensoram, 400 V kontaktligzdām utt.) ▲  
novērš termisko tiltu jeb siltumzudumu veidošanos ▲  
piemērotas standarta termoizolācijas materiāliem (fasādes polistirolam, minerālvatei) ▲

**MDZ XL** - piemērots uzstādišanai termoizolācijā ar biezumu **50 - 200 mm** ▲

**MDZ XL 300** - piemērots uzstādišanai termoizolācijā ar biezumu **50 - 300 mm** ▲

īestrādāta integrēta nozarkārba, kurā nepieciešamības gadījumā var uzstādīt arī standarta rozetes vai slēdžus ▲  
komplektā ietilpst dibelji, skrūves ▲  
izmēri 238 x 238 mm ▲



## INSTRUKCIJAS:

1. montāža ir veicama vienlaicīgi ar termoizolācijas uzstādišanu
2. atkarībā no izolācijas biezuma pirms montāžas ir nepieciešams nogriezt produkta nesošo cilindru un komplektā iekļauto izolācijas materiālu
3. nesošais cilindrs stiprinās ar skrūvēm un dibeljiem atkarībā no sienas materiāla tipa
4. kabelis tiek izvilktis caur nesošo cilindru un ievietots saīsinātajā izolācijā
5. galīgā kārbas montāža ir veicama ar 4 pievienotajām skrūvēm
6. trīsfāzu (400V) rozešu uzstādišanai ieteicams izmantot ķīmiskos enkurus

elektroinstalācija termoizolācijā



# KOMPĀNIJAS POLITIKA



## INOVĀCIJA

Mēs nepārtraukti meklējam jaunus veidus, kā uzlabot tehnoloģijas un produktus.

## ELASTĪGA UN INDIVIDUĀLĀ PIEEJA

Mūsu klientiem patīk komplicēti risinājumi un viņu prasības tiek atrisinātas individuāli. Mēs veidojam spēcīgas un ilgtermiņa biznesa partnerattiecības.

## CIEŅA

Mēs cienām katra cilvēka individualitāti. Mēs veicinām atklātu dialogu un vienkāršu risinājumu. Laiņība un izpalīdzība rada labas attiecības.

## KOMANDAS DARBS

Mēs apzināmies, ka katrs darbinieks veicina uzņēmuma izaugsmi. Vienīgi motivētas un saliedētas grupas kļūst veiksmīgas un nepārtraukti sasniedz mērķus.

## IZGLĪTĪBA

Zināšanu un prasmju uzlabošana ir neatņemama uzņēmuma stratēģijas sastāvdaļa.

## DROŠĪBA

Vides aizsardzība, darba drošība un veselība ir prasības, kas iekļautas visās mūsu kompānijas darbībās. Mēs ievērojam stingrus ētikas un darba kontroles standartus.

Mēs nosakām elektroinstalācijas materiālu attīstības tendenci.



 **KOPOS KOLÍN a.s.**  
[www.kopos.com/en/video-navody](http://www.kopos.com/en/video-navody)  
UZŅĒMUMA VIDEO

[www.kopos.lv](http://www.kopos.lv)



PERFEKTI NOSLĚPTA ENERGIJA

**[www.kopos.lv](http://www.kopos.lv)**

KOPOS KOLÍN a.s.  
Havlíčková 432  
280 94 Kolín IV  
Česká republika

tel.: +420 321 730 111  
e-mail: [kopos@kopos.cz](mailto:kopos@kopos.cz)  
[www.kopos.lv](http://www.kopos.lv)